

MisterBean Charte RSE



Pourquoi une Charte RSE ?

Afin de répondre aux enjeux environnementaux, sociétaux et éthiques devenus primordiaux dans notre monde, MISTERBEAN s'est engagé dans une démarche de Responsabilité Sociale et Environnementale.

MISTERBEAN a intégré la RSE dans ses statuts, et a pour mission de "s'engager pour une société juste et équitable, telle que définie par les objectifs de développement durable de l'ONU".

Envisagée comme un gage de progrès et de pérennité, la RSE se dessine comme la clé d'une croissance partagée, profitable pour l'entreprise, ses collaborateurs, partenaires et plus largement la société civile et l'environnement au sein desquels nous évoluons.

Nos engagements sont formalisés par une Charte de Responsabilité Sociale et Environnementale (RSE), document de référence définissant les objectifs, principes et rôles de chacun. Le respect de ces engagements s'inscrit dans une démarche, basée sur le volontariat, et constitue la clé du développement durable à long terme de l'entreprise.

Politique & objectifs RSE

Chez MisterBean, nous sommes persuadés qu'un autre monde est possible. C'est la raison pour laquelle nous avons intégré une démarche RSE dans notre quotidien et à fortiori dans notre raison d'être. Depuis notre création, nous avons fait le pari du café en grain alors que tout le monde pariait sur les capsules et les dosettes.

Aujourd'hui nous pensons que le café du futur sera bio et équitable ou ne sera pas. Face au changement climatique et à l'angoisse qui nous gagne, l'action est le meilleur, si ce n'est le seul antidote.

La labellisation ISO26000 nous est apparue comme un cadre évident pour organiser et mettre en valeur notre engagement..

Nous voulons :

- Contribuer à créer de la richesse de façon équitable grâce à l'Esat et au commerce équitable,
- Nous développer en nous efforçant de réduire notre impact sur la planète

Cette labellisation sera le bon génie qui contribuera à exaucer nos 3 vœux :

Une équipe autonome et performante
Un impact positif sur l'environnement et les humains
Une rentabilité à deux chiffres pour concrétiser nos projets futurs

Dans les 5 ans à venir, nous voulons avoir ouvert notre capital à nos salariés, être devenu une entreprise adaptée (EA) avec 55% de notre effectif en situation de handicap, travailler uniquement avec des petits producteurs qui produisent des cafés bio et équitables et si possible nature (par opposition aux cafés lavés).

Nos VALEURS

Elles sont notre ADN. Elles structurent notre rapport aux autres, notre façon de concevoir notre organisation et nos produits, elles conditionnent nos recrutements et nous permettent de transmettre notre vision

BON

Pour les papilles
Pour la planète
Pour les humains

Parce que le mieux est l'ennemi du bien.

On ne veut pas être les meilleurs au monde mais les meilleurs pour le monde.

SIMPLE

Dans notre fonctionnement
Dans notre approche aux autres

"La simplicité est le luxe suprême"
Léonard de Vinci

On ne se prend pas au sérieux
mais on fait les choses
sérieusement

ENGAGE

Pour les humains et la planète

On fait ce qu'on dit et on dit ce qu'on fait

Implication auprès des communautés

- Collaboration avec l'ESAT Gustave Eiffel,
- Voyage chez nos petits producteurs pour veiller aux respects des populations et garder un lien,
- Fournisseur d'évènements locaux (SQY IT, championnats du monde de parathlétisme,...)
- Participations à des projets solidaires et étudiants,
- Boîte de dons pour le nettoyage des forêts (Boutique)
- Dons réguliers à l'UNICEF (15€/mois)
- Partenariat avec des fournisseurs locaux (George Cannon),

Education et culture

- Recrutement d'apprentis afin de favoriser l'emploi et l'accès aux connaissances,
- Formation des travailleurs de l'ESAT au métier de la torréfaction,

Développement des technologies et accès à la technologie

- Digitalisation de nos process,
- Equipement technologique adapté à chaque corps de métier (techniciens, bureau etc..)

Création de richesses et de revenus

- Partenariat avec des commerces engagés et éthiques
- Amélioration des conditions de vie des producteurs issus du commerce équitable (amélioration de l'accès à la santé)

Investissement dans la société

- Participation à des réseaux d'entrepreneurs (Réseau Entreprendre, ...) afin de partager l'expérience du gérant à d'autres chefs d'entreprise, et développer un réseau de professionnels.
- Objectif d'organiser des journées de sensibilisation, ramassage des déchets etc...
- Augmentation des achats locaux.

Pratique loyale en matière de commercialisation, d'informations et de contrats

- Recettes café élaborées avec un meilleur ouvrier de France (MOF) pour garantir la qualité gustative de nos cafés.
- Conditions de vente/location claires et présentes sur nos documents, site internet,
- La collaboration avec MisterBean est sans engagement,
- Prise en charge rapide des réclamations clients

Protection de la santé et de la sécurité des consommateurs

- Cafés à 90% provenant de l'agriculture biologique, cultivés sans pesticides ou produits phytosanitaires dangereux pour la santé,
- DDM, numéro de lot indiqué sur chaque paquet de café, suivi de torréfaction,
- Politique qualité définie pour contrôler la qualité de nos cafés et de nos services : cupping hebdomadaires,
- Gobelets compostables, fabriqués sans substances toxiques

Consommation durable

- Politique d'échange standard des machines à café,
- SAV garanti pendant 7 ans (si client café régulier)

Service après-vente, assistance et résolution des réclamations en ligne

- Prise en charge du SAV et résolution des réclamations clients en moins de 24h
- L'équipe MisterBean est toujours à l'écoute de ses clients
- Traçabilité de nos cafés

Protection des données et de la vie des consommateurs

- Mise en conformité RGPD

Education et sensibilisation

- Animation / dégustation magasins spécialisés et clients, sensibilisation sur nos pratiques, et en général à travers la consommation de cafés bio et équitables
- Formation des utilisateurs et diffusion de manuels d'utilisation des machines à cafés.

Devoir de vigilance

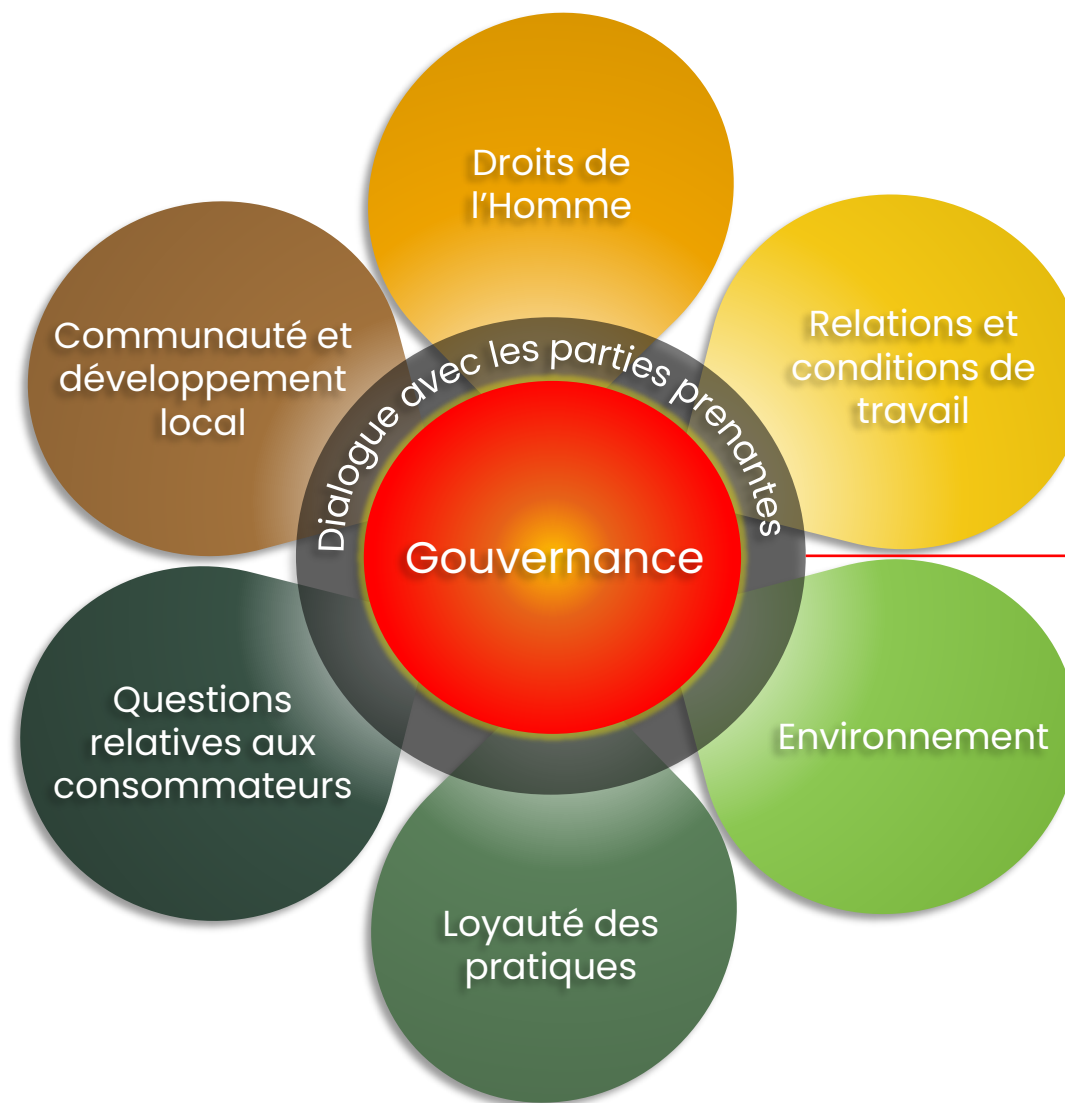
- Signature d'une Charte éthique par nos fournisseurs

Situations présentant un risque pour les droits de l'Homme et prévention de complicité

- Certifications équitables et choix des pays producteurs respectant les droits de l'homme, convention de l'OIT

Lutter contre la discrimination et des groupes vulnérables

- Travail en partenariat avec un ESAT.
- Entreprise inclusive
- Equilibre homme/femme dans les salariés et des âges des salariés.
- Recrutement de personnes en réinsertion.



Relations fournisseurs

- Respect des principes de l'OIT et des obligations légales
- Partenariats sur le long terme
- Trois labellisations équitables
- Lutte contre la corruption

Achats locaux et engagés

- Recherche de fournisseurs locaux et/ou engagés

Pratiques commerciales

- Notre priorité : la satisfaction client
- Concurrence loyale
- Politique tarifaire claire et transparente

MisterBean est une entreprise à mission et fait partie de l'Economie Sociale et Solidaire (ESS)

Implication des collaborateurs

Chacun est invité à donner son avis sur la plupart des décisions de l'entreprise (nouveau fournisseur, nouveau partenariat, pertinence d'un recrutement)

Partage de la valeur

Plan d'intéressement basé sur la valeur créée

Direction transparente

- Réunion hebdomadaire pour échanger sur les projets en cours et leur évolution
- Présentation trimestrielle des comptes annuels

Projet d'ouverture du capital de l'entreprise

Respect des droits et normes

MISTERBEAN s'engage à fournir des conditions de travail et de sécurité dans lesquelles les droits humains fondamentaux et les normes de travail sont respectés.

L'épanouissement de nos salariés est capital, nous voulons une équipe autonome et performante

Equilibre vie privée/vie pro

Chacun est libre d'organiser son emploi du temps et ses congés en fonction de l'activité

Evolution de nos collaborateurs nous permette de faire le point et d'avancer

Formation et entretien annuel

Relations de travail avec l'ESAT, respect et écoute des travailleurs et des moniteurs. Prise en compte du port de charge et des conditions de travail pour les travailleurs en situation de handicap

Protection de l'environnement, biodiversité et réhabilitation des habitats naturels

- Certifications Agriculture Biologique, Fairtrade, Fair for life, SPP,
- Sélection de petits producteurs rémunérés au juste prix, afin d'encourager le commerce équitable et éviter l'agriculture intensive et la déforestation (réglementation applicable),
- Développement des plantations en agroforesterie qui permettent la préservation des forêts.

Prévention de la pollution

- Sélection de fournisseurs locaux et équitables dans la mesure du possible, et cheminée du torréfacteur équipée pour limiter les émissions de CO2,
- Sensibilisation de nos salariés,
- Future flotte de véhicules à faibles émissions de CO2.
- Réduction de nos déchets,
- Reconditionné avant tout pour nos équipements, nous n'achetons neuf que si nous ne trouvons pas l'équivalent en reconditionné

Utilisation durable des ressources

- Promotion des cafés naturels qui nécessitent une consommation d'eau moins importante que les cafés lavés,
- Politique échanges standard machines pour nos clients café pendant 7 ans : pour favoriser le matériel reconditionné, et diminuer les déplacements en voiture des techniciens,
- Proposition gamme VRAC en magasin spécialisé bio pour diminuer les déchets de nos consommateurs,
- Réutilisation des cartons, sacs de café vert, ou autres déchets produits lors de l'exercice de l'activité,
- Proposition à nos clients professionnels de partenaires pour recycler le marc de café,
- Achat de matériel informatique reconditionné,

Atténuation des changements climatiques et adaptation

- Diminution des émissions de CO2 des véhicules grâce à la politique d'échange standard
- Recours à un service de transporteur plus écologique,
- Hébergeur informatique neutre en CO2 et engagé

Engagements Environnementaux



Le café en grain

La consommation du café a différents impacts sur sa qualité, son prix et sur l'environnement. Le grain, le moulu, la dosette ou encore le lyophilisé, un choix à faire selon nos convictions et nos contraintes :

- Le **café moulu** est plus rapide à faire puisque vous n'avez pas besoin de le moudre. Il nécessite des conditionnements hermétiques souvent en plastiques, pour éviter l'événement de ses arômes et perd beaucoup plus rapidement sa fraîcheur.
- Le **café lyophilisé** créé lors de la 1ere guerre mondiale pour faciliter la consommation des poilus dans les tranchées, sa conception est très consommatrice en eau et en énergie. Il faut effectivement déshydrater de grandes quantités de boisson café pour fournir les pots ou dosettes de café lyophilisé.
- Le **café en capsule** a révolutionné le monde du café par sa facilité d'utilisation. Mais comme il génère beaucoup de déchets (plastique et aluminium notamment), il n'est plus aussi populaire qu'avant.
- Le **café en grain** c'est la forme la plus qualitative du café car conservera ses arômes beaucoup plus longtemps. Le moudre au fur et à mesure de sa consommation est la meilleure solution pour assurer la préparation d'une boisson aromatique optimum. Son impact écologique sera moindre si l'on part du principe que le meilleur déchet est celui qui n'existe pas. Le marc est compostable et utilisable en cosmétique. Préparer sa boisson avec une machine à café en grain ou bien à l'aide d'un moulin manuel ou électrique sera moins coûteux, plus aromatique et générera très peu de déchets.



Le café

Aujourd'hui, 90% de nos cafés sont labellisés Agriculture Biologique, demain nous l'espérons 100%.

De plus, notre décaféiné n'est pas traité par des produits chimiques pour enlever la caféine, il est traité par de l'eau de montagne suisse.

Thé et infusion

Nous avons deux fournisseurs de thé, Georges Cannon, et Lagrange. Courant 2023, nous avons choisi de commercialiser exclusivement des thés bios.

Le sucre

Nous avons choisi de collaborer avec un fournisseur, qui propose exclusivement du sucre de canne issu de l'Agriculture biologique et du commerce équitable.

Le sucre est conditionné en buchettes individuelles dans un emballage papier 100% recyclable et compostable.



L'agriculture biologique



Engagements
environnementaux

Chez MisterBean, on pense qu'un bon café bio et équitable, c'est quand même la base... **Pas de compromis pour notre santé, les humains et la planète !**

Que ce soit pour la planète, votre santé ou pour les producteurs, **le bio reste l'une des meilleures solutions pour consommer responsable.**

La certification Agriculture biologique est un signe officiel de qualité qui garantit une production effectuée dans le respect de l'environnement et de la biodiversité. **Avec du café en grain bio, exit les produits chimiques, les pesticides et autres OGM (Organismes Génétiquement Modifiés) !** C'est mieux pour la planète et pour votre santé.

Cette agriculture préserve les ressources en eau de nos partenaires producteurs, la richesse des terroirs sur lesquels poussent les caféiers et la qualité de l'air que respirent les ouvriers agricoles.



Émissions de CO2

Nous nous engageons au quotidien pour réduire notre impact notamment sur la pollution que notre activité peut produire.



Notre torréfacteur est équipé d'une cheminée qui limite les émissions de CO2.

Nous privilégions au maximum les circuits-courts, nos fournisseurs sont pour la plupart situés en Île de France.

Malheureusement le café ne pouvant être produit en dehors de pays tropicaux et chauds, le transport de cette marchandise représente une production de gaz à effet de serre incompressible pour l'instant. Nous favorisons les transports routiers et maritimes plutôt que les long-courriers en avion. Les grains sont transportés dans des camions de l'exploitation jusqu'au port le plus proche. Ensuite, ils embarquent sur le cargo.

Notre objectif : Un jour, notre café en grain voyagera en voilier... On y croit !

Gestion et réduction de nos déchets

Engagements
environnementaux

La lutte contre l'obsolescence programmée



Chez MisterBean, nous sommes contre l'obsolescence programmée, et pour le droit à la réparation. Nous favorisons toujours la réparation plutôt que l'achat d'un nouveau produit neuf, ce qui est bien plus écologique. Notamment grâce à notre **SAV garanti 7 ans** pour tous nos clients café.

Agir en faveur d'une économie circulaire et réduire les déchets électroniques sont aussi nos maîtres mots.

Notre équipe SAV est **réparateur agréé Jura, et multimarques.**

Nos deux techniciens, Lenny et André, sont toujours à l'écoute de nos clients !



Gestion et réduction de nos déchets

Engagements
environnementaux

Marc de café

Le principal déchet que notre activité produit est le marc de café, nous sommes en train de réfléchir à un partenariat avec une champignonnière pour que le marc de café soit valorisé dans la culture de champignons.

Nous fournissons à nos clients le demandant des contacts de recycleurs de marc de café, comme le Cèdre.

Sacs de café vert

Les sacs de café vert sont en partie récupérés par des maraichers locaux, ou par l'équipe des espaces vert de l'ESAT, le reste est récupéré par l'équipe MisterBean et l'ESAT, pour un usage personnel.

Tri sélectif et revalorisation

Les cartons sont pour la plupart réutilisés 2 à 3 fois, dans les bureaux de MisterBean. Dans notre ESAT, ils sont transformés en rembourrages pour la préparation des commandes.

Gestion et réduction de nos déchets



Emballages écoresponsables

MisterBean crée son packaging écologique et responsable en 2019. Notre paquet de café est 100% recyclable.

Nous n'utilisons pas de valve en plastique mais un micro-trou percé pour la conservation et l'aération de nos cafés.

Et nous allons encore plus loin ! Les gobelets sont compostables, et les bâchettes de sucre aussi.

Objectif:

On met le cap vers des emballages compostables dans les cinq prochaines années.

Déchets électroniques et autres

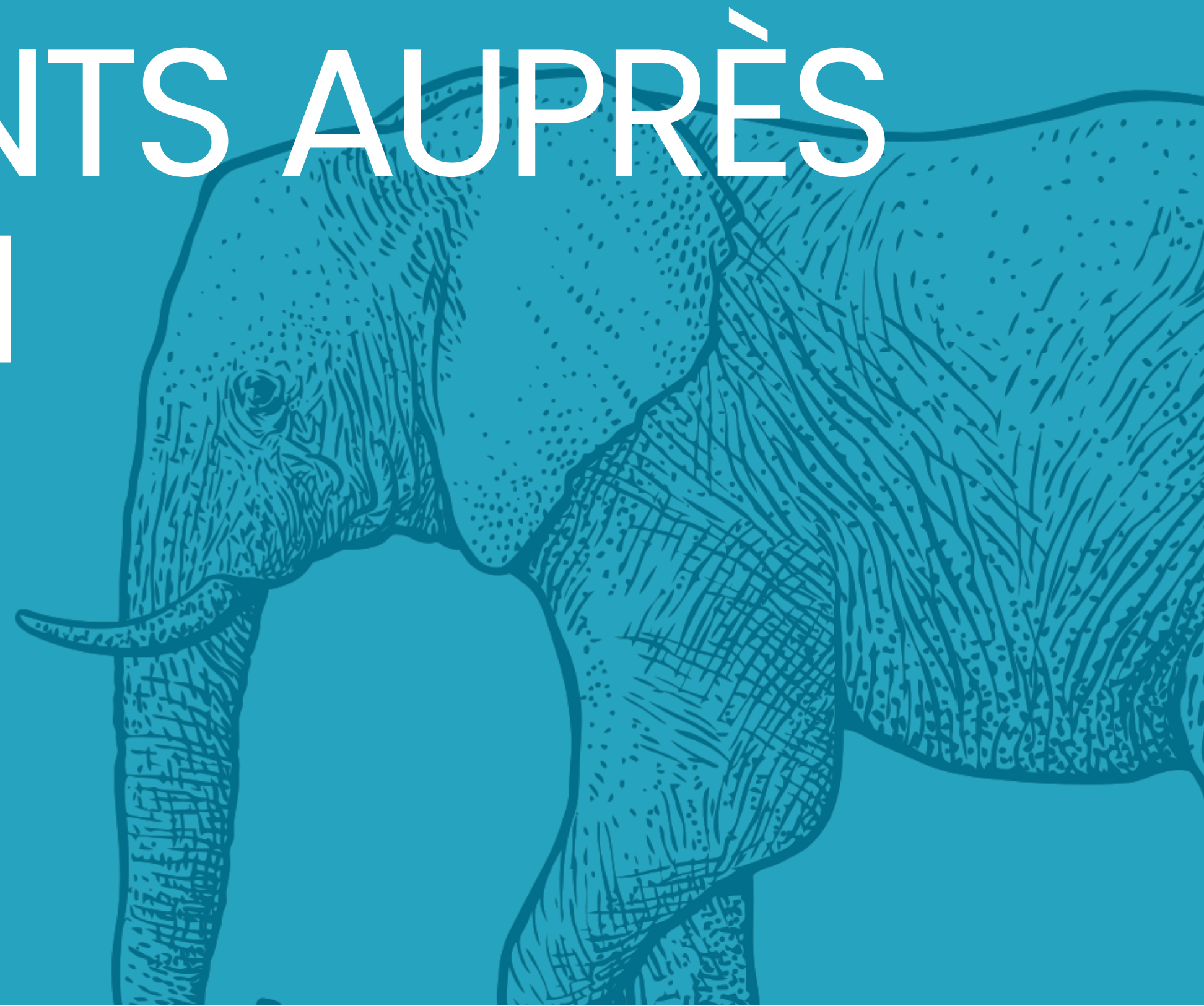
Le SAV MisterBean en réparant les machines à café produit différents déchets électroniques. Nous essayons au maximum de réparer les pièces défectueuses, afin de minimiser nos déchets.

Réduire grâce au café en VRAC

Nous proposons des sacs de 3kg de VRAC à nos revendeurs, afin de réduire les emballages uniques qui représentent 1/3 de nos poubelles domestique. Ces sacs de 3kg sont des sacs kraft, recyclables et compostables, fabriqués en France.

ENGAGEMENTS AUPRÈS DE L'HUMAIN

On en a des choses à dire !



Le commerce équitable

Engagements
auprès de
l'humain

MisterBean a choisi de commercialiser principalement des cafés issus du commerce équitable, afin de créer des partenariats à long terme avec les coopératives locales permettant aux pays producteurs de café de se développer, notamment grâce à une rémunération plus juste.

Les certifications équitables proposent des formations aux producteurs engagés sur les méthodes de culture permettant l'adaptation au réchauffement climatique. En effet les périodes de sécheresse sont plus longues, les précipitations moins régulières et plus violentes ce qui entraînent des baisses de production, des périodes de récolte plus courtes, des hausses de main d'œuvre saisonnière, des appauvrissements des sols ou encore une hausse de maladies et parasites.

L'agroforesterie, la polyculture, la permaculture, l'ombrage, la gestion du compost issu de l'usinage des cafés, le retraitement de l'eau polluée par les cafés lavés, sont des sujets de formation et d'investissement importants assurés par les organismes de certification équitable.



SPP (Symbole des Producteurs Paysans) c'est le premier système de garantie du commerce équitable dont le **cahier des charges appartient aux producteur(trice)s**. Il ne s'applique d'ailleurs qu'aux pays en voie de développement (essentiellement en Afrique, Amérique latine et Asie). Le point fort de ce label, c'est qu'il soutient l'agriculture paysanne familiale.



Fairtrade/Max Havelaar le plus connu, celui que l'on retrouve sur de nombreux produits équitables. Ce label suit un cahier des charges strict (meilleure rémunération, conditions de travail décentes, respect de l'environnement, autonomie des coopératives de producteurs, etc.).



Fair for Life provient de l'agriculture biologique et a récemment fusionné avec la certification Ecocert. Cette certification garantit un prix d'achat équitable supérieur au prix du marché un mécanisme de protection pour les producteurs en cas de crise : le prix minimum garanti, calculé sur la base des coûts de production.

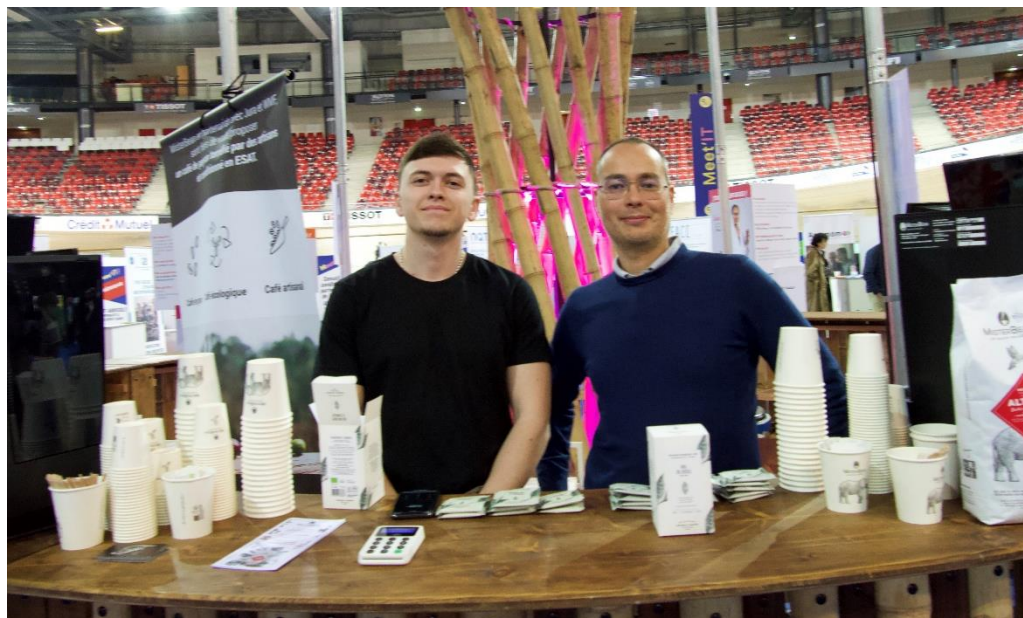
Loyauté des pratiques

Engagements
auprès de
l'humain

Pratiques commerciales

MISTERBEAN s'engage à :

- ✓ Favoriser la satisfaction de ses clients et rester à l'écoute de leurs attentes et remarques dans un souci d'amélioration continue,
- ✓ Prise en charge du SAV en moins de 24h,
- ✓ Résolution des réclamations clients en moins de 24h,
- ✓ Privilégier le respect des intérêts mutuels, et assurer une transparence,
- ✓ Afficher une politique tarifaire claire,
- ✓ Respecter le droit des affaires et lutter contre toute pratique abusive,
- ✓ Prévenir la corruption et lutter contre le blanchiment avec des moyens renforcés,
- ✓ Maintenir une veille juridique et réglementaire déontologique.



Relations fournisseurs

MISTERBEAN attend de ses fournisseurs qu'ils :

- *Respectent les principes du Pacte Mondial, les 8 Conventions fondamentales de l'OIT (Organisation Internationale du Travail), et la Déclaration de l'OIT relative aux droits fondamentaux du travail ;*
- *Mettent en œuvre les moyens nécessaires afin de s'assurer du respect des principes énoncés dans cette charte tout au long de sa chaîne d'approvisionnement y compris dans les pays non-signataires des conventions de l'OIT où ils seraient amenés à travailler ;*
- *Respectent les réglementations sociales et environnementales et mettent en place des actions visant à se rapprocher des meilleures pratiques de leur profession ;*
- *Répondent notamment aux obligations légales dans le cadre de leur activité et métier.*

Une charte RSE et qualité a été diffusée à tous nos fournisseurs, afin de s'assurer de leurs engagements et de nous fournir les preuves de ceux-ci.

Démarche qualité

Engagements
auprès de
l'humain

A l'écoute en permanence de nos partenaires, clients, fournisseurs, sous-traitants, MISTERBEAN s'est engagée depuis sa création dans une démarche qualité globale pour l'ensemble des prestations qu'elle réalise. Cette démarche qualité nous permet d'avoir une gestion environnementale raisonnée et maîtrisée.

La politique qualité, définie par MISTERBEAN, a pour objectifs :

- ✓ D'assurer un service de qualité à ses clients,
- ✓ D'assurer en permanence une actualisation des réglementations,
- ✓ D'assurer un suivi de la traçabilité et de la qualité de nos cafés (DDM, numéro de lot indiqué sur chaque paquet de café, suivi de torréfaction),
- ✓ D'assurer une formation technique permanente à nos techniciens,
- ✓ De permettre à notre entreprise de progresser sur les plans techniques et organisationnels.

MISTERBEAN a formalisé une démarche de mesure de la satisfaction client, afin de proposer une amélioration constante de nos services.

Notre politique d'achat est naturellement orientée vers des partenariats à long terme dans un dialogue constructif et des efforts communs. MISTERBEAN a l'objectif de s'approvisionner exclusivement en café bio et équitable avec une attention particulière pour des fournisseurs disposant de certifications notamment Fairforlife, Fairtrade ou encore SPP. En ce qui concerne le matériel mis en œuvre, nous privilégions les produits de très bonne qualité et dont nous pouvons nous-mêmes assurer le SAV.

En tout état de cause, nous refusons de commercialiser des produits de mauvaise qualité ou des produits pour lesquels nous avons des doutes sur la méthode de production ou la provenance.



Nathalie notre chargé des achats veille au grain sur nos achats responsables et nos fournisseurs.

Employeur responsable

Engagements
auprès de
l'humain

Respect des conditions de travail

Un environnement de travail stimulant contribue à l'épanouissement de ses collaborateurs, MISTERBEAN veille à être à l'écoute de ses collaborateurs, afin d'améliorer au quotidien la productivité de chacun tout en prenant en compte leur **bien-être au travail**.

MISTERBEAN désire offrir un **cadre de travail agréable et convivial** et toujours, et sans équivoque, équitable pour ses collaborateurs. L'équité représente le droit de tout individu d'être considéré comme tout autre individu indépendamment de leur âge, leur sexe, leur langue, leur religion, leur opinion, leur handicap, etc., et cette notion est capitale et prioritaire au sein de nos valeurs.

Les hommes et les femmes qui travaillent au sein de MISTERBEAN constituent sa richesse et sa force. Cette multi-compétence forte, permet de positionner nos partenaires au cœur de nos préoccupations. Chez MISTERBEAN, notre objectif est d'atteindre **l'excellence pour la motivation et le bien-être de nos salariés**. Qualité, disponibilité, formation sont une source de progrès et d'enrichissement pour chacun. L'ensemble des équipements permettant le **travail en sécurité** est fourni à chacun de nos collaborateurs et aux travailleurs à l'ESAT Gustave Eiffel.

Pour cela, MISTERBEAN s'attache à respecter et valoriser la diversité de parcours, de cultures et d'origines, à favoriser l'égalité hommes-femmes dans le traitement professionnel à tous les niveaux de l'entreprise, dans le respect de chaque métier et de chaque secteur d'activité. Aujourd'hui, MisterBean compte 4 femmes et 4 hommes salariés, 3 alternants complètent notre effectif et nous avons deux freelances qui nous épaulent sur nos projets marketing.

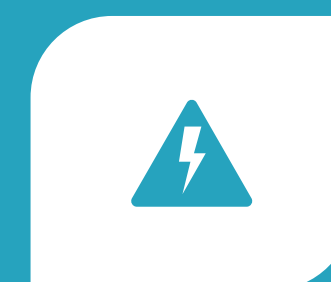


Employeur responsable

Engagements
auprès de
l'humain

Sécurité & prévention au bureau

La sécurité au travail est une priorité pour MisterBean. Nos techniciens ont bénéficié de **formations spécialisées en habilitation électrique**, garantissant une compréhension approfondie des risques liés à leur travail. Cette expertise renforce non seulement leur propre sécurité mais contribue également à maintenir un environnement de travail sûr pour l'ensemble de l'équipe. De plus, la présence de deux personnes formées en Sauvetage Secourisme du Travail (**SST**) renforce notre capacité à réagir efficacement en cas d'urgence, assurant ainsi la santé et le bien-être de chacun sur le lieu de travail.



Employeur responsable

Engagements
auprès de
l'humain

Sécurité et accompagnement de l'ESAT

Nous avons mis en place des procédures spécifiques visant à garantir le bien-être des travailleurs. Afin de minimiser les risques, nous avons élaboré des directives visant à éviter aux travailleurs de porter des charges lourdes, favorisant ainsi un environnement de travail plus sûr et ergonomique. Chaque unité est clairement délimitée, assurant une organisation spatiale optimale et réduisant les risques d'accidents. De plus, les moniteurs ont été formés pour comprendre et mettre en œuvre les meilleures pratiques en matière de sécurité, renforçant ainsi la vigilance collective. Notre engagement envers la sécurité reste constant, et nous sommes déterminés à créer un partenariat qui favorise un environnement de travail inclusif et sécurisé pour tous les collaborateurs de l'ESAT.

Lorsque les moniteurs rencontrent des difficultés sur le torréfacteur, nous intervenons dans la journée afin de les épauler. Notre chargée de production réalise chaque semaine un planning de torréfaction, ajusté chaque jour en cas de besoin, afin de s'adapter aux aléas liés à l'ESAT, comme l'absence de travailleurs.



Employeur responsable

Engagements
auprès de
l'humain



Respect des carrières

L'évaluation par les collaborateurs eux-mêmes et par le dirigeant des compétences et besoins de chacun favorise le développement collectif. Dans le prolongement de la réforme de la formation professionnelle, MisterBean s'inscrit dans une démarche d'entretiens de développement professionnel.

L'objectif est d'accompagner nos collaborateurs tout au long de leur parcours professionnel afin de leur permettre de donner le meilleur d'eux-mêmes.

ENGAGEMENTS ÉCONOMIQUES



Gouvernance

*MISTERBEAN s'engage à adopter et appliquer les meilleures pratiques de gouvernance en matière de transparence, d'éthique dans la conduite des affaires, et d'évaluation et d'anticipation des risques vis-à-vis des parties prenantes. MISTERBEAN est une entreprise de l'Economie Sociale et Solidaire (ESS) avec une raison d'être : **concevoir un café bon pour la planète, les humains et les papilles.***

En qualité d'acteur responsable, MISTERBEAN intègre d'ores et déjà des critères RSE dans l'analyse et le choix de ses investissements futurs :

- Projet d'ouvrir le capital aux salariés,
- Présentation trimestrielle des comptes de l'entreprise à l'équipe,
- Réunion d'équipe hebdomadaire,

La RSE est dans notre ADN, nous remettons régulièrement en cause notre engagement. Nous pensons que le doute nous fait avancer.

Nous avons mis en place un plan d'intéressement, le but étant de motiver les collaborateurs par le partage de la valeur.

Toutes les réflexions que nous pouvons avoir sont examinées au travers du prisme de la RSE.

Impact sur l'activité locale

MISTERBEAN est convaincue que la structuration d'un projet sociétal en lien avec l'activité de l'entreprise peut constituer un élément fédérateur pour les équipes, en permettant à chaque individu de renforcer le sens de son implication professionnelle et son attachement à l'entreprise.

Notre entreprise participe à la vie locale de multiples façons : en favorisant l'embauche de proximité, en développant des relations avec les écoles, en participant aux évènements locaux ou encore en ayant des fournisseurs et partenaires locaux (*ESAT Gustave Eiffel, Georges Cannon...*).



Notre partenariat avec l'ESAT Gustave Eiffel

Depuis 2012, MISTERBEAN travaille main dans la main avec l'ESAT Gustave Eiffel, situé à Andrésy dans les Yvelines. **L'insertion professionnelle des adultes en situation de handicap** fait partie intégrante de nos missions. Les ESAT, sont des Établissements et Services d'Aide par le Travail. Le but de ces établissements ? Proposer des activités professionnelles rémunérées et un suivi médico-social et éducatif aux personnes atteintes d'un handicap mental ou moteur.

Grâce à ça, les travailleur.se.s handicapé.e.s n'ayant pas assez d'autonomie pour travailler en milieu ordinaire peuvent s'intégrer dans le monde professionnel. À la clé, épanouissement personnel et intégration sociale.

Chez MISTERBEAN les travailleurs en situation de handicap torréfient et conditionnent nos cafés, et dans un second temps ils préparent et expédient les commandes de nos clients. Aujourd'hui MisterBean emploie indirectement une vingtaine de travailleurs.

Ce partenariat, nous tenant vraiment à cœur, a été prolongé encore pendant 4 ans en juillet 2023 !



Participation à la vie locale

MisterBean s'engage auprès d'évènements qui lui tiennent à cœur, promouvant le commerce équitable ou encore les personnes en situation de handicap.



Exemple : Championnat du monde de para athlétisme, SQY IT, Festival We Love Green...

SQY IT!

Embauche et partenariat de proximité

MisterBean développe des relations avec des écoles locales, l'IUT de Rambouillet par exemple, pour recruter ses alternants. L'ESAT Gustave Eiffel n'est qu'à 30km de nos bureaux et emploie des travailleurs en situation de handicap.

Sensibilisation du grand public

MisterBean cherche à assurer un transfert de connaissances, et s'engager dans l'information et la sensibilisation du public.

Des animations et dégustations sont organisées en magasins spécialisés bio et chez clients professionnels. Nous les sensibilisons sur nos pratiques éco-responsables, et en général sur la culture et la consommation de cafés bio et équitables. Plus de 300 animations ont été réalisées sur les deux dernières années.

Lors de l'installation de machines à café, nous formons les utilisateurs et diffusons des manuels d'utilisation des machines à café.

Financer nos producteurs de café

Dans certaines coopératives et au travers de l'association TTF, nous achetons notre café avant qu'il ne soit récolté. Ce qui assure à nos producteurs des rentrées d'argent stable et régulière. Inversement quand les cours sont trop hauts ce sont eux qui nous aident en maintenant des prix équitables. L'équation Nord-Sud commence à s'inverser.

Quelques exemples de coopératives

Une coopérative rwandaise de café engagée !

Depuis 2003...

La coopérative Dukunde Kawa, qui signifie « Ceux qui aiment le café », regroupe des producteurs de grains de café avec un engagement centré sur le respect des hommes et de la terre.

Aujourd'hui...

Près de 2 000 producteurs récoltent du café vert, dont 80 % sont des femmes. L'association participe aux frais de scolarité de leurs enfants ainsi qu'aux soins de santé. Les femmes sont encouragées à trouver des sources de revenus complémentaires pour être plus indépendantes (comme la couture par exemple) !

Un café biologique et équitable cultivé par des femmes

Le café en grain Kitché, est issu d'une coopérative constituée d'une **quinzaine de femmes** dans la communauté d'Emanuel, au **Guatemala**.

Cette petite organisation s'occupe de la récolte, du traitement et du séchage au soleil des grains de café avec l'aide des hommes de la communauté.

La **coopérative est certifiée commerce équitable par le système SPP**. Cela permet aux caféicultrices de la communauté de recevoir un salaire égal à celui des caféiculteurs.



A photograph showing a white bowl filled with dark brown coffee beans, a glass coffee pot, and a coffee filter on a light-colored surface.

En conclusion

À travers cette charte RSE, nous nous engageons à continuer à agir de manière éthique, transparente et responsable dans toutes nos activités. Nous invitons nos partenaires, salariés et parties prenantes à se joindre à nous dans cette démarche, car ensemble, nous pouvons créer un impact durable et positif pour les générations futures.

Merci de votre soutien et de votre collaboration.

L'équipe MisterBean

